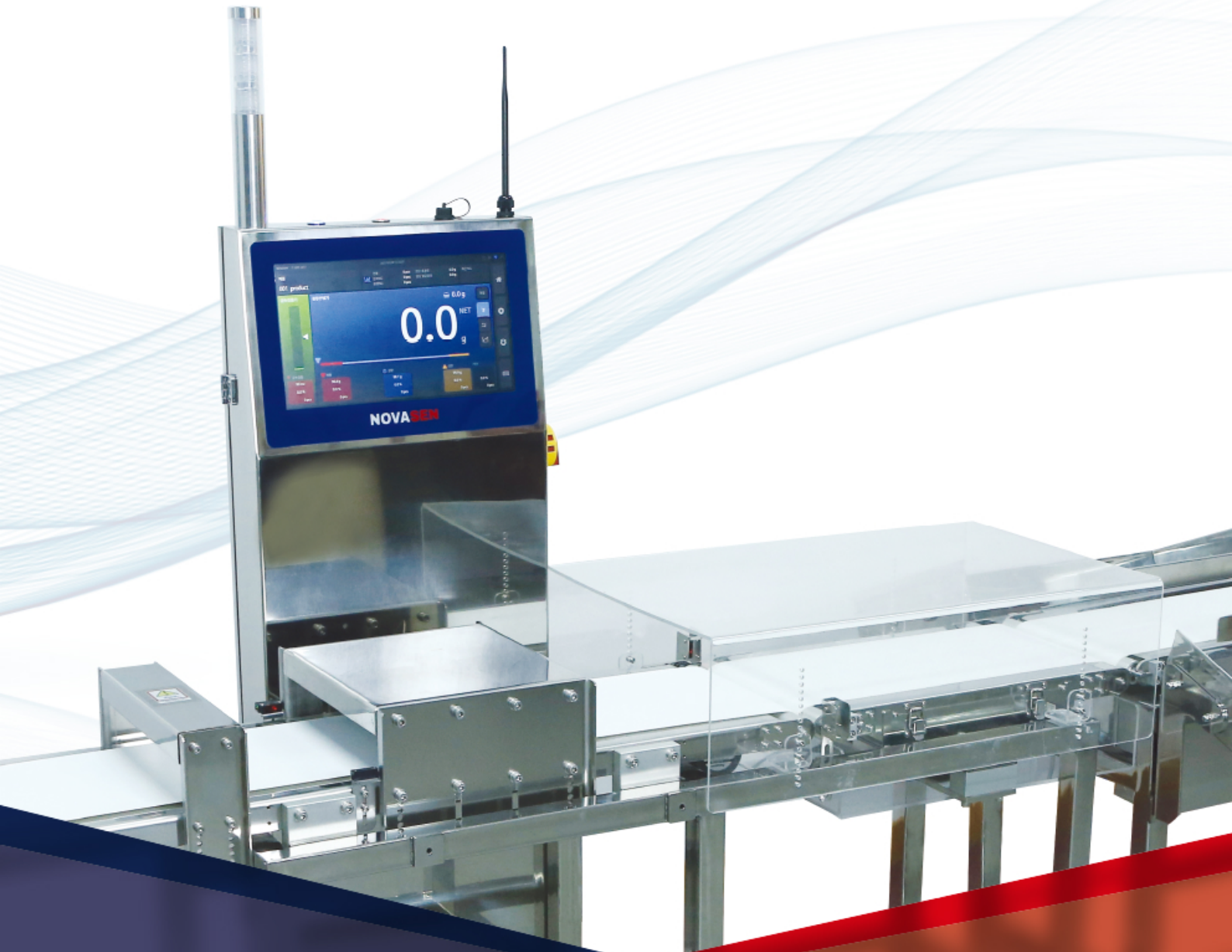


NOVA SEN

Make it Best or Not!



노바센주식회사

NOVASEN

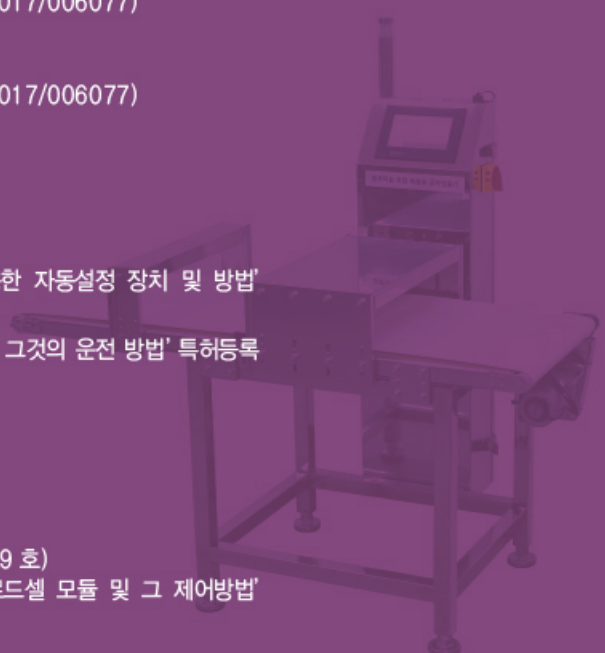
Make it Best or Not!

Creation | 창의적인 기업

Clients | 고객중심

Humanity | 인간존중

- **2004**
노바센 주식회사 설립
- **2009**
고주파 방식 디지털 금속검출기 개발
- **2011**
금속검출기 관리자용 프로그램 개발 및 특허출원
- **2012**
중량선별기 개발
- **2013**
'능동형 자기 댐퍼를 적용한 로드셀' 개발 및 특허출원
- **2013**
벤처인증기업 선정 (제 20130107053 호)
기업 부설 연구소 설립인정 (제 2013113307 호)
'관리자기능을 갖는 금속검출기' 특허등록 (제 10-1621859 호)
- **2016**
'외란에 강인한 고감도 금속검출기' 특허등록 (제 10-1670427 호)
'외란에 강인한 고감도 금속검출기' PCT 국제특허출원 (PCT/KR2017/006077)
- **2017**
'외란에 강인한 고감도 금속검출기' PCT 국제특허출원 (PCT/KR2017/006077)
- **2018**
'모범중소기업 표창' - 중소벤처기업부
- **2019**
'센서 데이터 처리 시스템에서의 전기적 임피던스 측정치를 이용한 자동설정 장치 및 방법'
특허등록 (제 10-1977780 호)
'댐퍼기능을 내장한 직선형구동기를 포함하는 고감도 중량선별기와 그것의 운전 방법' 특허등록
(제 10-1996036 호)
- **2020**
알루미늄 포장 제품용 콤비검출기 개발
- **2021**
우수연구개발 혁신제품 지정 인증 - 산업통상자원부 (제 2021-119 호)
'능동형 자기댐퍼를 내장한 직선형구동기를 갖는 자기평형방식 로드셀 모듈 및 그 제어방법'
특허출원 (10-2021-0083748)



NOVAZEN Products

알루스캔(알루미늄 포장용 금속검출기)

Superior sensitivity & Reliability

- 고급형 NSAMH-Series
- 일반형 NSAMD-Series
- 수직형 NSAMD-V
- 파이프형 NSAMD-P

금속검출기 *Automation & Easy*

- NSMD-Series

콤비검출기(알루스캔 & 중량선별 일체형)

Combination for Efficiency & Economy

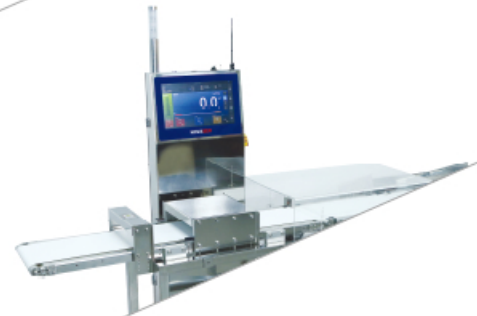
- 콤비 NSAW-Series

중량선별기 *High speed & Precision*

- NSWL-Series
- 일반형 콤비검출기 (NSMW-Series)

Smart HACCP

Network & Monitoring





알루스캔 Superior sensitivity & Reliability

알루미늄 포장 제품용 금속검출기는 기존 일반 고주파 방식 금속검출기와 달리 검사제품의 포장 재질 및 물성에 영향을 받지 않고 제품 내 금속 이물질을 검출할 수 있습니다.
따라서 제품별 세팅이 필요 없어 여러 종류의 제품을 무작위로 검사 할 수 있습니다.

우수한 사용성

기존 일반 고주파 방식 금속검출기와 달리 검사제품의 포장재질 및 물성에 영향을 받지 않고 제품내 금속 이물질을 검출 할 수 있습니다.
따라서 제품별 세팅이 필요 없어 여러 제품을 무작위로 검사 할 수 있습니다.

뛰어난 감도

기존 X-Ray 장비에서만 가능하였던 알루미늄 포장내 금속 이물질을 검출 할 수 있으나 검출감도가 낮은 단점을 극복하여 자체 개발된 자기 검출부를 적용하여 그 검출감도에서 비약적인 향상을 이뤘습니다.
(특허등록 10-1670427)

관리가 용이

HACCP 제도에서 요구하는 사내 관리자 업무를 획기적으로 경감 하여 드립니다. 기존 기기의 이상상태 점검을 위한 모니터링 업무 및 운전/검출 기록 등의 모든 정보는 기기내 저장되며 관리자는 USB 저장장치 및 전용 관리프로그램을 통하여 PC 상에서 확인 할 수 있음은 물론 나아가 "모니터링 일지" 및 "운전일지" 등의 양식을 자동으로 인쇄할 수 있어 더이상 수기로 번거롭게 작성하실 필요가 없습니다.



CCP-SP (금속검출기) 운전일지

| NO | DATE | TIME | TYPE | STATUS | ALARM | REMARK |
|----|------------|-------|-------|--------|-------|--------|
| 1 | 2011.01.01 | 10:00 | START | OK | | |
| 2 | 2011.01.01 | 10:05 | STOP | ERR | 1 | ALARM |
| 3 | 2011.01.01 | 10:10 | START | OK | | |
| 4 | 2011.01.01 | 10:15 | STOP | ERR | 2 | ALARM |
| 5 | 2011.01.01 | 10:20 | START | OK | | |
| 6 | 2011.01.01 | 10:25 | STOP | ERR | 1 | ALARM |
| 7 | 2011.01.01 | 10:30 | START | OK | | |
| 8 | 2011.01.01 | 10:35 | STOP | ERR | 2 | ALARM |
| 9 | 2011.01.01 | 10:40 | START | OK | | |
| 10 | 2011.01.01 | 10:45 | STOP | ERR | 1 | ALARM |
| 11 | 2011.01.01 | 10:50 | START | OK | | |
| 12 | 2011.01.01 | 10:55 | STOP | ERR | 2 | ALARM |
| 13 | 2011.01.01 | 11:00 | START | OK | | |
| 14 | 2011.01.01 | 11:05 | STOP | ERR | 1 | ALARM |
| 15 | 2011.01.01 | 11:10 | START | OK | | |
| 16 | 2011.01.01 | 11:15 | STOP | ERR | 2 | ALARM |
| 17 | 2011.01.01 | 11:20 | START | OK | | |
| 18 | 2011.01.01 | 11:25 | STOP | ERR | 1 | ALARM |
| 19 | 2011.01.01 | 11:30 | START | OK | | |
| 20 | 2011.01.01 | 11:35 | STOP | ERR | 2 | ALARM |
| 21 | 2011.01.01 | 11:40 | START | OK | | |
| 22 | 2011.01.01 | 11:45 | STOP | ERR | 1 | ALARM |
| 23 | 2011.01.01 | 11:50 | START | OK | | |
| 24 | 2011.01.01 | 11:55 | STOP | ERR | 2 | ALARM |
| 25 | 2011.01.01 | 12:00 | START | OK | | |

CCP-SP (금속검출기) 운전일지

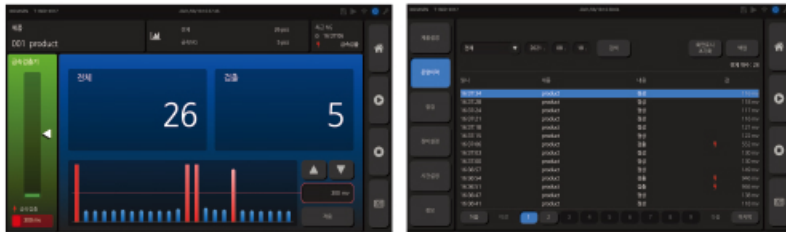
| NO | DATE | TIME | TYPE | STATUS | ALARM | REMARK |
|----|------------|-------|-------|--------|-------|--------|
| 1 | 2011.01.01 | 10:00 | START | OK | | |
| 2 | 2011.01.01 | 10:05 | STOP | ERR | 1 | ALARM |
| 3 | 2011.01.01 | 10:10 | START | OK | | |
| 4 | 2011.01.01 | 10:15 | STOP | ERR | 2 | ALARM |
| 5 | 2011.01.01 | 10:20 | START | OK | | |
| 6 | 2011.01.01 | 10:25 | STOP | ERR | 1 | ALARM |
| 7 | 2011.01.01 | 10:30 | START | OK | | |
| 8 | 2011.01.01 | 10:35 | STOP | ERR | 2 | ALARM |
| 9 | 2011.01.01 | 10:40 | START | OK | | |
| 10 | 2011.01.01 | 10:45 | STOP | ERR | 1 | ALARM |
| 11 | 2011.01.01 | 10:50 | START | OK | | |
| 12 | 2011.01.01 | 10:55 | STOP | ERR | 2 | ALARM |
| 13 | 2011.01.01 | 11:00 | START | OK | | |
| 14 | 2011.01.01 | 11:05 | STOP | ERR | 1 | ALARM |
| 15 | 2011.01.01 | 11:10 | START | OK | | |
| 16 | 2011.01.01 | 11:15 | STOP | ERR | 2 | ALARM |
| 17 | 2011.01.01 | 11:20 | START | OK | | |
| 18 | 2011.01.01 | 11:25 | STOP | ERR | 1 | ALARM |
| 19 | 2011.01.01 | 11:30 | START | OK | | |
| 20 | 2011.01.01 | 11:35 | STOP | ERR | 2 | ALARM |
| 21 | 2011.01.01 | 11:40 | START | OK | | |
| 22 | 2011.01.01 | 11:45 | STOP | ERR | 1 | ALARM |
| 23 | 2011.01.01 | 11:50 | START | OK | | |
| 24 | 2011.01.01 | 11:55 | STOP | ERR | 2 | ALARM |
| 25 | 2011.01.01 | 12:00 | START | OK | | |

(특허등록10-1621859)

NOVAZEN *Make it Best or Not!*

알루스칸 | Superior sensitivity & Reliability

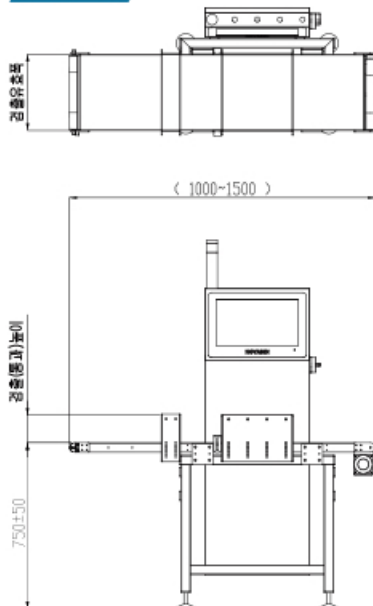
고급형 NSAMH-Series



- 고선명의 대화면(15.6인치)적용
- 직관적이고 쉬운UI(간편한 설정 및 조작)
- 실시간 이력 및 상태표시
- 멀티 채널 센서의 적용으로 고감도/고안정성
- Smart HACCP자원(유무선 네트워크연결)



제품도면



제품사양

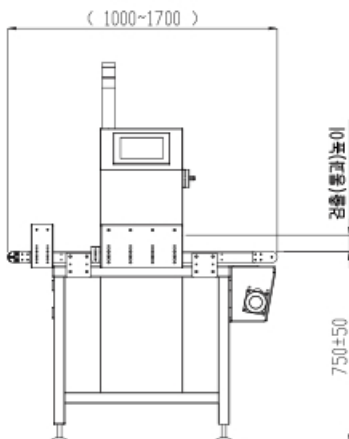
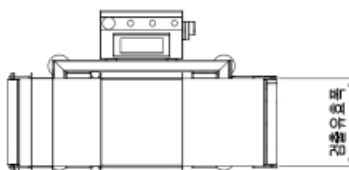
| NSAMH-Series | | | |
|--------------|-------------------------|------------|------------|
| 모델명 | NSAMH-W240 | NSAMH-W360 | NSAMH-W480 |
| 센서(터널)폭 | 300mm | 400mm | 500mm |
| 센서(터널)높이 | 20mm ~ | | |
| 검출감도 | Fe 0.8mm ~ SUS 1.2mm ~ | | |
| 컨베이어 길이 | 1,000 ~ 1,500mm | | |
| 컨베이어 벨트속도 | 10 ~ 50 m/min | | |
| 검출동작 | 벨트정지 / 경광등 / 리젝터 | | |
| 사용전원 | 220VAC ± 10%, 단상50/60Hz | | |

알루스캔 | Superior sensitivity & Reliability

일반형 NSAMD-Series



제품도면



제품사양

| NSAMD-Series | | | |
|--------------|------------------------|------------|------------|
| 모델명 | NSAMD-W240 | NSAMD-W360 | NSAMD-W480 |
| 센서(터널)폭 | 300mm | 400mm | 500mm |
| 센서(터널)높이 | 20mm ~ | | |
| 검출감도 | Fe 1.0mm ~ SUS 1.5mm ~ | | |
| 컨베이어 길이 | 1,000 ~ 1,700mm | | |
| 컨베이어 벨트속도 | 10 ~ 50 m/min | | |
| 검출동작 | 벨트정지 / 경광등 / 리젝터 | | |
| 사용전원 | 220VAC ±10%, 단상50/60Hz | | |

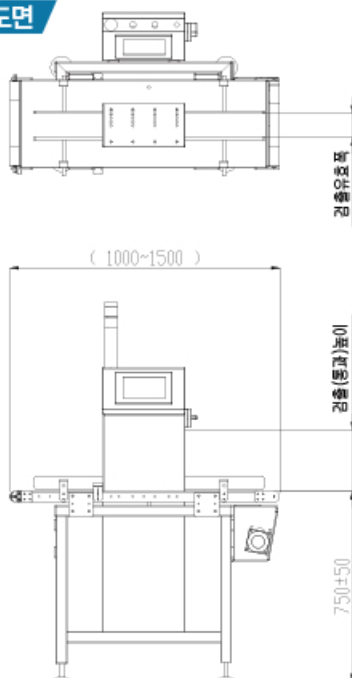
Make it Best or Not!

알루스캔 | Superior sensitivity & Reliability

수직형 NSAMD-V



제품도면



제품사양

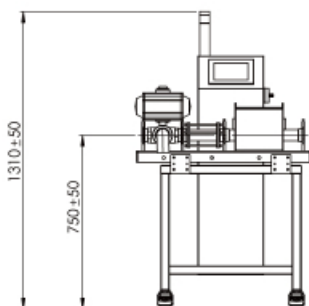
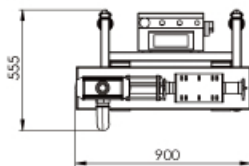
| NSAMD-Vertical | |
|----------------|------------------------|
| 센서(터널)폭 | 40 ~ 120mm |
| 센서(터널)높이 | ~ 300mm |
| 검출감도 | Fe 1.0mm ~ SUS 1.5mm ~ |
| 컨베이어 길이 | 1,000 ~ 1,500mm |
| 컨베이어 벨트속도 | 10 ~ 50 m/min |
| 검출동작 | 벨트정지 / 경광등 / 리젝터 |
| 사용전원 | 220VAC ±10%, 단상50/60Hz |

알루스캔 | Superior sensitivity & Reliability

파이프형 NSAMD-P



제품도면



제품사양

| NSMD-Pipe | |
|-----------------|--|
| 파이프 규격 (검출부) | 2S(50.8 ϕ) *In / Out Pipe 규격 변경가능 |
| 검출감도 | Fe 1.0mm ~ SUS 1.5mm ~ |
| 외형규격 | 600(W) L850(L) 400(H) ~ |
| 유속 | 4800 L/H |
| 검출동작 | 경광등(부저) / 리젝터(3Way ball valve) |
| 사용전원 | 220VAC \pm 10%, 단상50/60Hz |

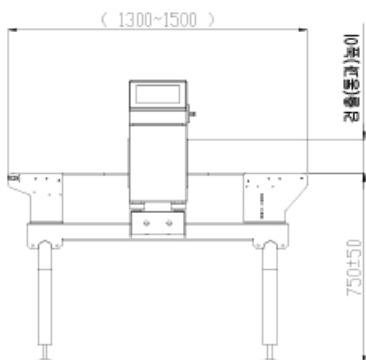
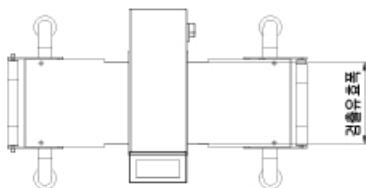
Make it Best or Not!

금속검출기 | Automation & Easy

NSMD-Series



제품도면



제품사양

| NSMD-Series | | | |
|-------------|------------------------|-------------|-------------|
| 모델명 | 30 Series | 40 Series | 45 Series |
| 센서(터널)폭 | 300mm | 400mm | 450mm |
| 센서(터널)높이 | 100 ~ 150mm | 120 ~ 200mm | 230 ~ 250mm |
| 컨베이어 벨트속도 | 10 ~ 50 m/min | | - |
| 검출동작 | 벨트정지 / 경광등 / 리젝터 | | |
| 사용전원 | 220VAC ±10%, 단상50/60Hz | | |



콤비검출기 Combination for Efficiency & Economy

노바센 금속검출기와 중량선별기의 일체화를 통해 현장 설치 공간 절약 및 관리 효율에 매우 효과적인 제품입니다.

뛰어난 조작성과 시인성

대형 고화질 15.6인치 터치LCD 적용하여 사용자가 제품의 설정을 조작하기에 용이하며 관리자 및 작업자들이 멀리서도 화면을 볼 수 있을만큼 시인성이 뛰어납니다.

관리가 용이

HACCP 제도에서 요구하는 사내 관리자 업무를 획기적으로 경감하여 드립니다. 기존 기기의 이상상태 점검을 위한 모니터링 업무 및 운전/검출 기록 등의 모든 정보는 기기내 저장되며 관리자는 USB 저장장치 및 전용 관리프로그램을 통하여 PC상에서 확인 할 수 있음은 물론 나아가 "모니터링 일지" 및 "운전일지" 등의 양식을 자동으로 인쇄할 수 있어 더이상 수기로 번거롭게 작성하실 필요가 없습니다.

편리한 원격점검 및 네트워크 기능(옵션사항)

원격모니터링이 가능하며 유무선 네트워크 접속이 가능합니다. 또한 S/W를 이용하여 원격 점검 및 데이터 관리가 가능합니다.



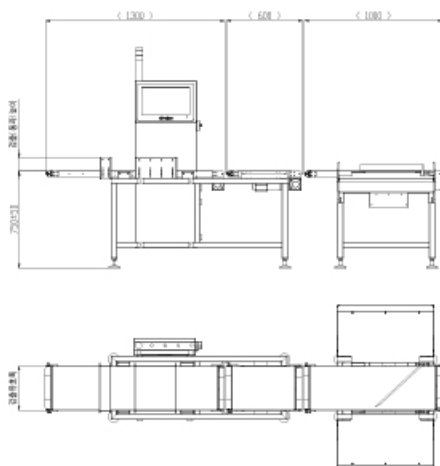
NOVAZEN *Make it Best or Not!*

콤비검출기 | Combination for Efficiency & Economy

알루스캔 & 중량선별 일체형 NSAW-Series



제품도면



제품사양

| NSAW-Series | | | |
|-------------|-----------|------------------------|------------|
| 모델명 | NSAW-W120 | NSAW-W240 | |
| 센서(터널)폭 | 200mm | 300mm | |
| 금속부 | 센서(터널)높이 | 20mm ~ | |
| | 컨베이어길이 | 800 ~ 1,300mm | |
| | 검출감도 | Fe 1.0mm ~ SUS 1.5mm | |
| 중량부 | 최대계량확도 | ±0.3g | ±1.0g |
| | 최대계량속도 | 120ea / min | 60ea / min |
| | 선별방식 | 플립바 / 푸셔바 / 드롭벨트 / 에어젯 | |
| | 전원 | 220VAC ±10%, 단상50/60Hz | |



중량선별기 | High speed & Precision

연속 계량방식으로 고속 고정밀 계량을 구현한 장비입니다.

대용량 품목저장 및 다양한 선별부

최대 1,000개 품목 저장가능하며 제품에 따라 다양한 선별부 적용 가능합니다.

뛰어난 조작성

10.4인치 디스플레이가 적용되었고, 터치패드 방식으로 장비 조작이 간편합니다.

관리가 용이

USB로 데이터 백업이 쉽게 가능합니다. 각 제품에 적합한 선별방식을 제공합니다.



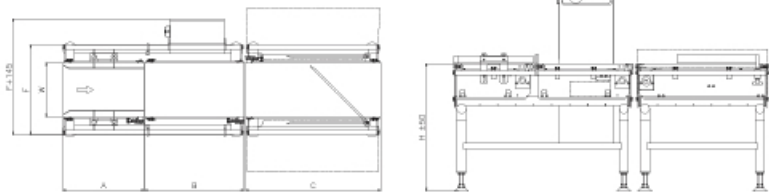
NOVAZEN *Make it Best or Not!*

중량선별기 | High speed & Precision

NSWL-Series



제품도면



제품사양

| 모델명 | NSWL-Series(경중량) | | | NSWL-Series(중중량) | |
|--------|-------------------------------|-----------|-------------------------|--------------------|-----------|
| | NSWL-1002 | NSWL-1506 | NSWL-2512 | NSWL-3030 | NSWL-3560 |
| 최대허용중량 | 200g | 600g | 1,200g | 3,000g | 6,000g |
| 사용중량범위 | 1~200g | 1~600g | 1~1,200g | 3~3,000g | 3~6,000g |
| 한눈의 값 | 0.05g | 0.1g | 0.1g | 0.5g | 1g |
| 최대계량확도 | ±0.1g | ±0.2g | ±0.2g | ±1.0g | ±1.0g |
| 최대계량속도 | 150ea/min | 130ea/min | 130ea/min | 60ea/min | 50ea/min |
| 선별방식 | 플립바 / 푸쉬바 / 드롭벨트 / 에어푸셔 / 에어젯 | | 플립바 / 푸쉬바 / 드롭벨트 / 에어푸셔 | 푸쉬롤러 / 드롭벨트 / 에어푸셔 | |
| 사용전원 | 220VAC ±10%, 단상50/60Hz | | | | |

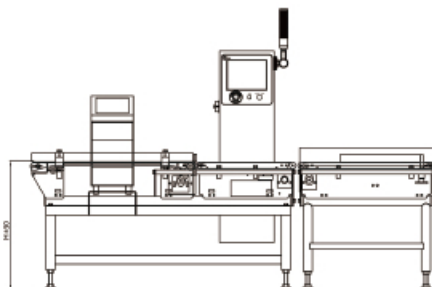
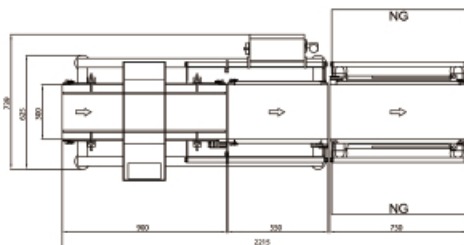
*고중량 별도문의

중량선별기 | High speed & Precision

일반형 콤비검출기 NSMW-Series



제품도면



제품사양

| NSMW-Series | | | |
|-------------|----------|------------------------|-----------------|
| 모델명 | | NSMW-30 Series | NSAW-W40 Series |
| 금속부 | 센서(터널)폭 | 250~300mm | 350~400mm |
| | 센서(터널)높이 | 100~200mm | |
| | 컨베이어길이 | 900~1,000mm | |
| 중량부 | 최대계량확도 | ±0.5g | ±1.0g |
| | 최대계량속도 | 100ea / min | 75ea / min |
| | 선별방식 | 플립바 / 푸셔바 / 드롭벨트 / 에어젯 | |
| | 전 원 | 220VAC ±10%, 단상50/60Hz | |

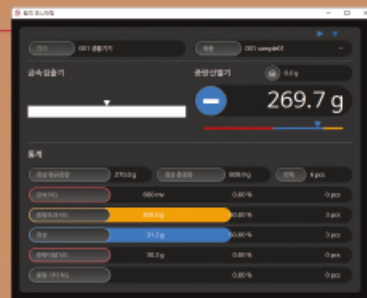


Smart HACCP Network & Monitoring

식품제조 공장에 스마트 팩토리 기술을 적용하여, 식품안전 정보를 디지털화 하고, CCP모니터링을 자동화하는 등 HACCP 관련 데이터 수집, 관리, 분석을 총 망라한 네트워크 기반 "HACCP 종합 관리 시스템"

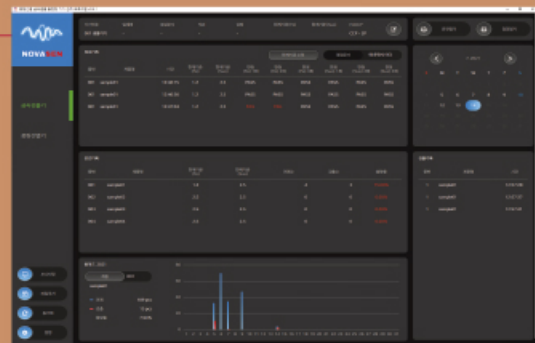
원격 모니터링 · 제어 시스템

유무선 네트워크 연결을 통한 원격 모니터링 및 제어 지원



데이터 수집 · 관리 시스템

HACCP 데이터의 서버저장을 통한 중요 정보의 안정보관 및 관리지원

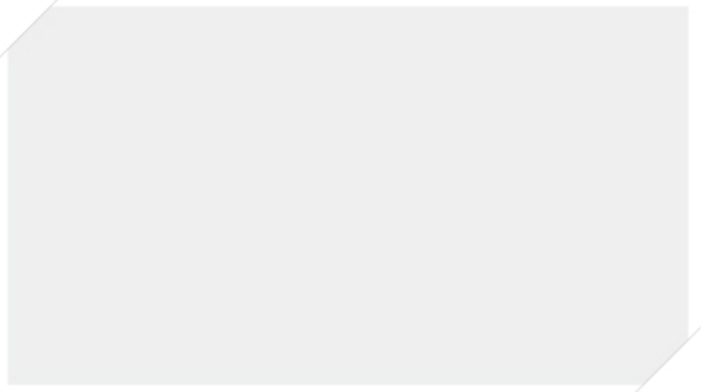


MES 시스템

식품제조 현장내 중요 HACCP 정보의 실시간 확인 지원



Make it Best or Not!



WWW.NOVAZEN.NET
T.1600-4917



NOVAZEN
Make it Best or Not!

본사 부산광역시 해운대구 반송로525번길 25 IT-Tower 4층
지사 경기도 평택시 비전2로 79, 필그린타워 508호
T. 1600-4917 F. 051-582-7072 H. www.novazen.net E. sales@novazen.net